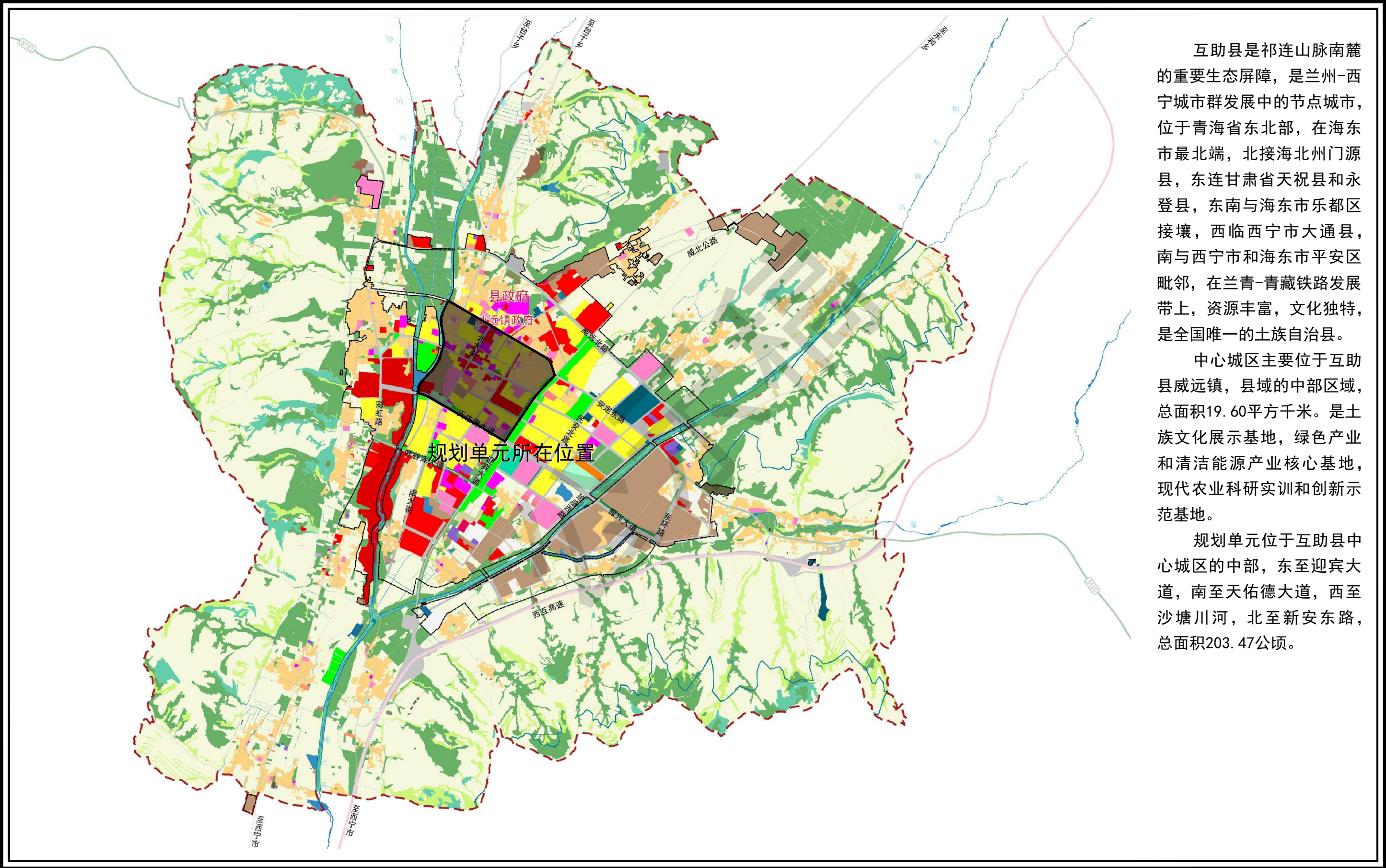


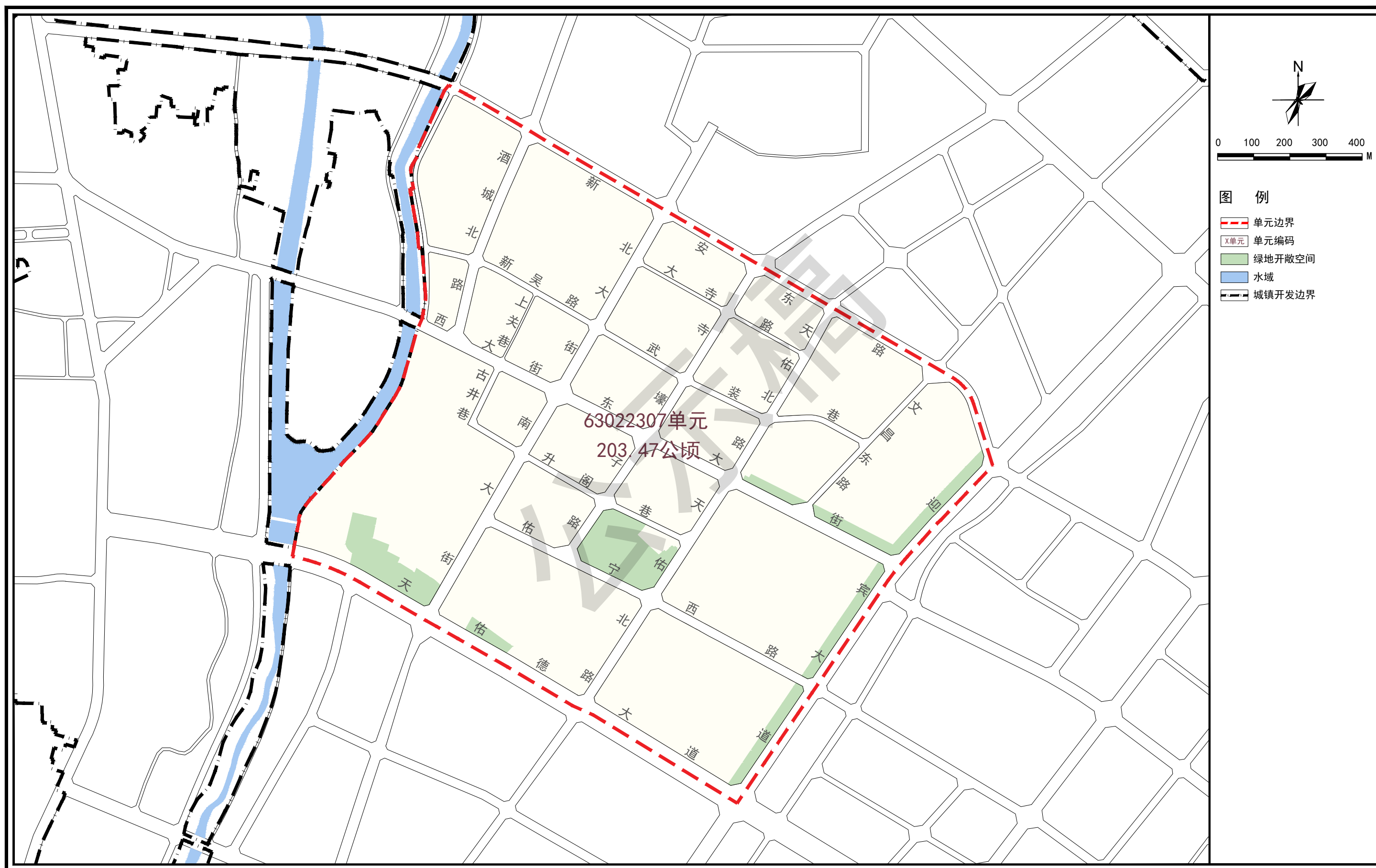
互助土族自治县中心城区开发边界内63022307单元详细规划（2024-2035年）

1. 区位图



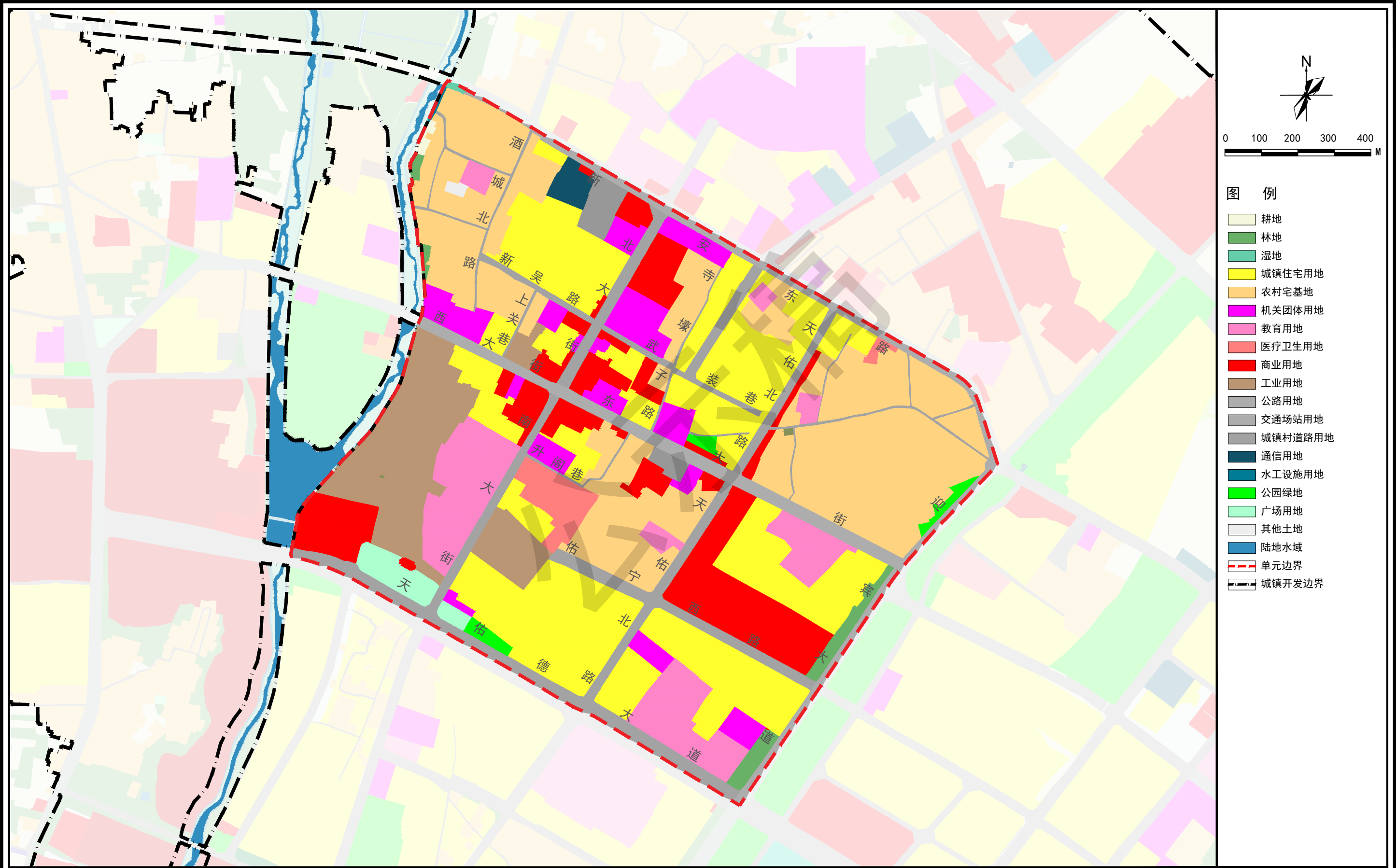
互助土族自治县中心城区开发边界内63022307单元详细规划（2024-2035年）

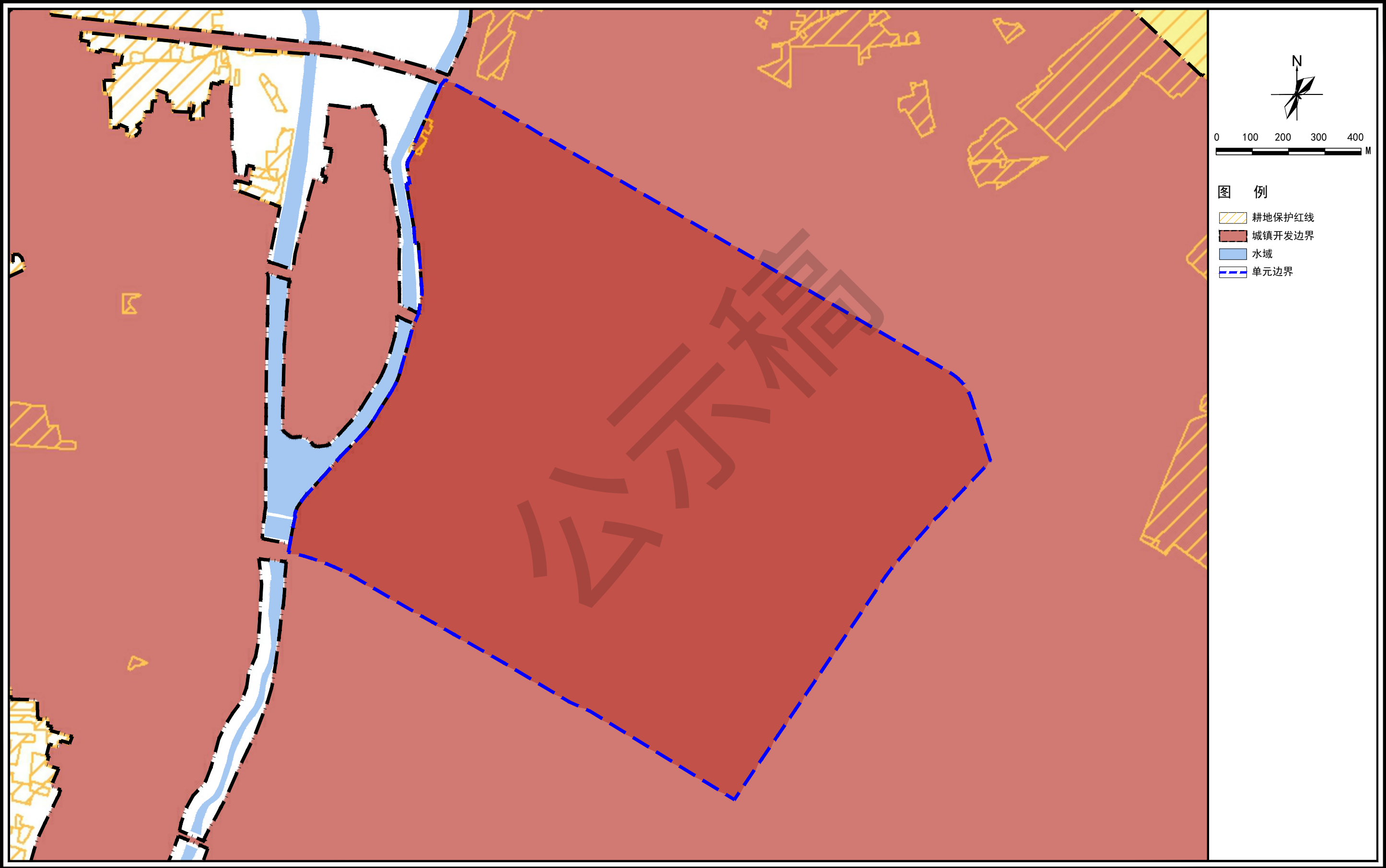
2. 单元划分图



互助土族自治县中心城区开发边界内63022307单元详细规划（2024-2035年）

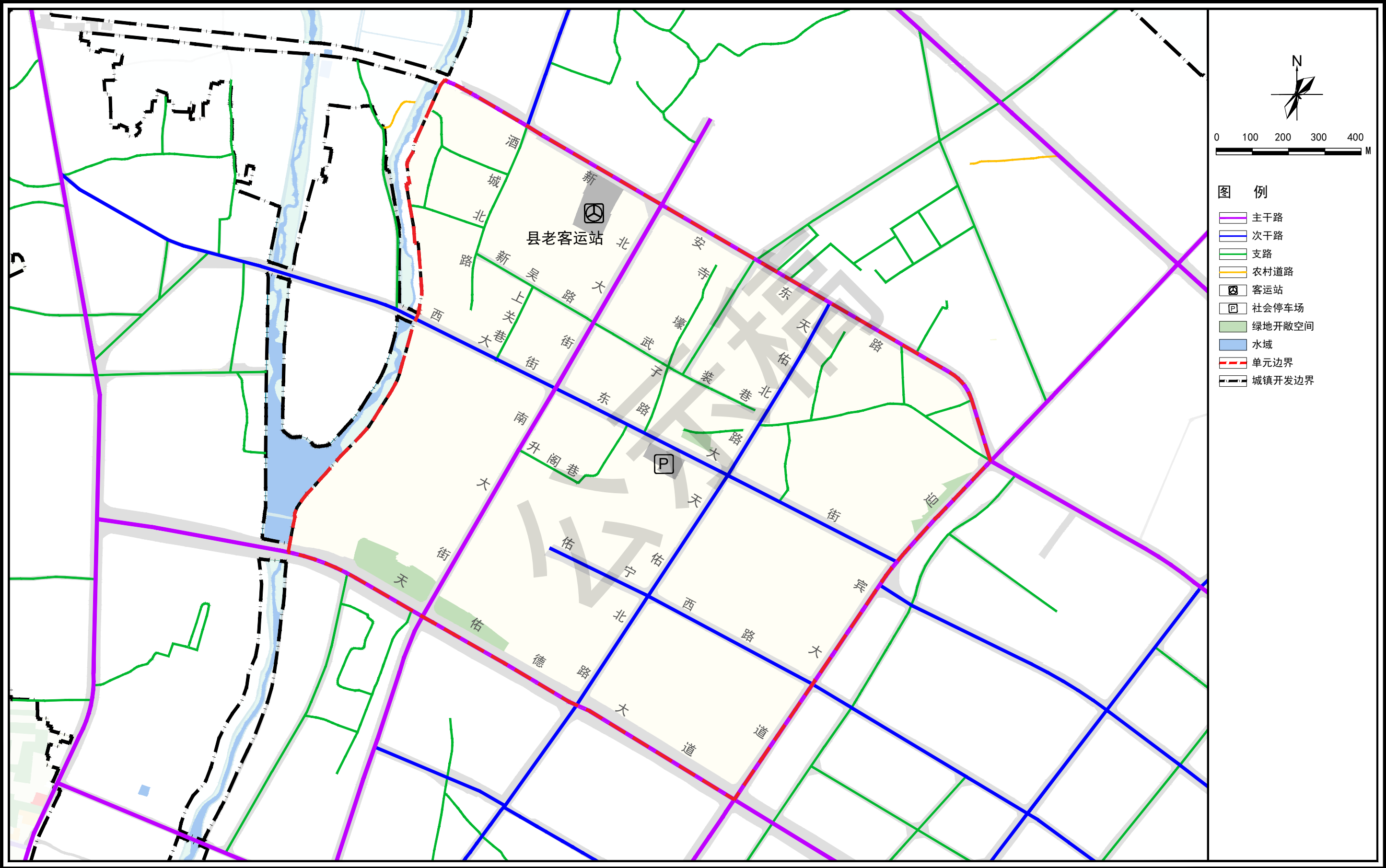
3. 用地现状图





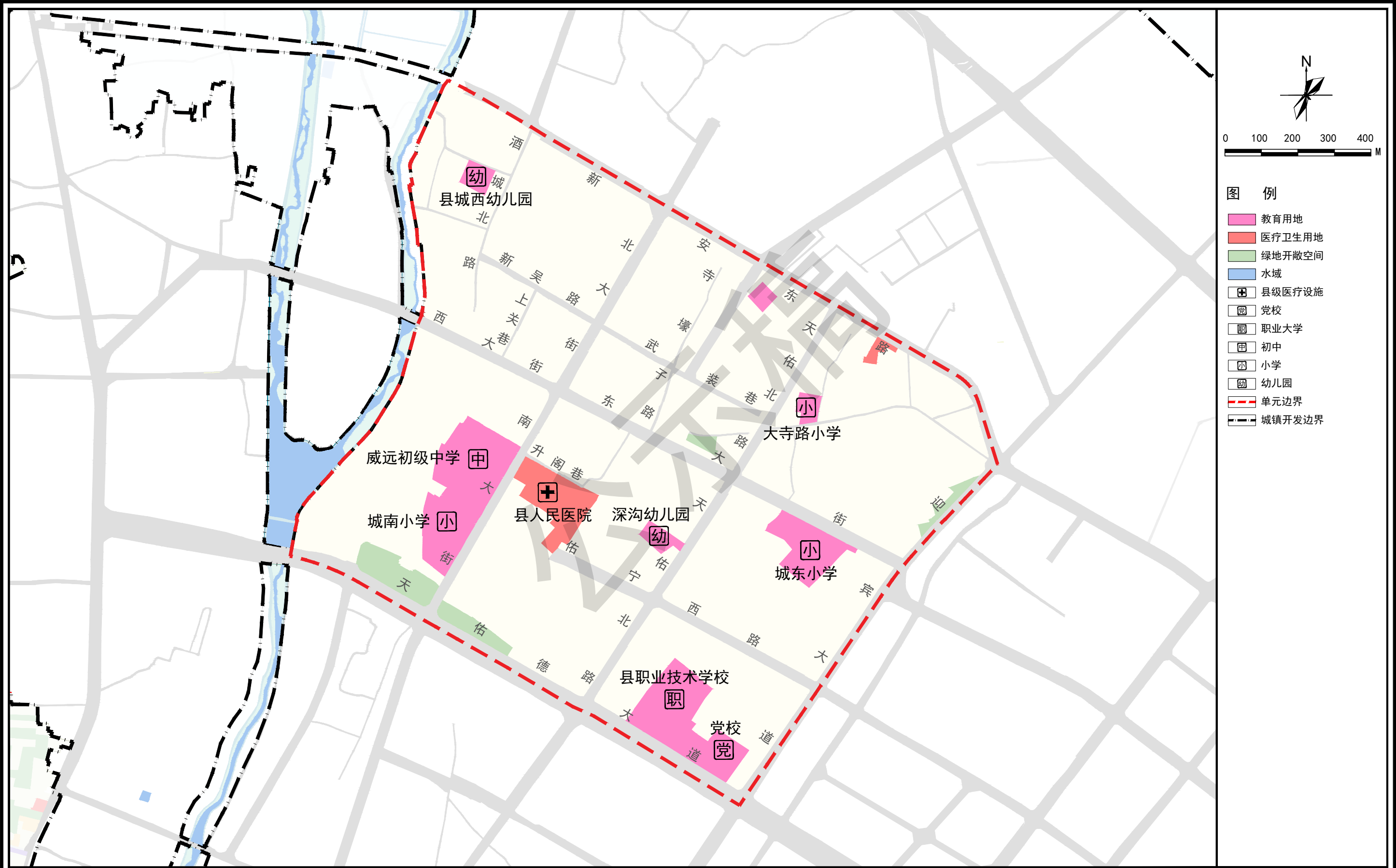
互助土族自治县中心城区开发边界内63022307单元详细规划（2024-2035年）

5. 综合交通现状图



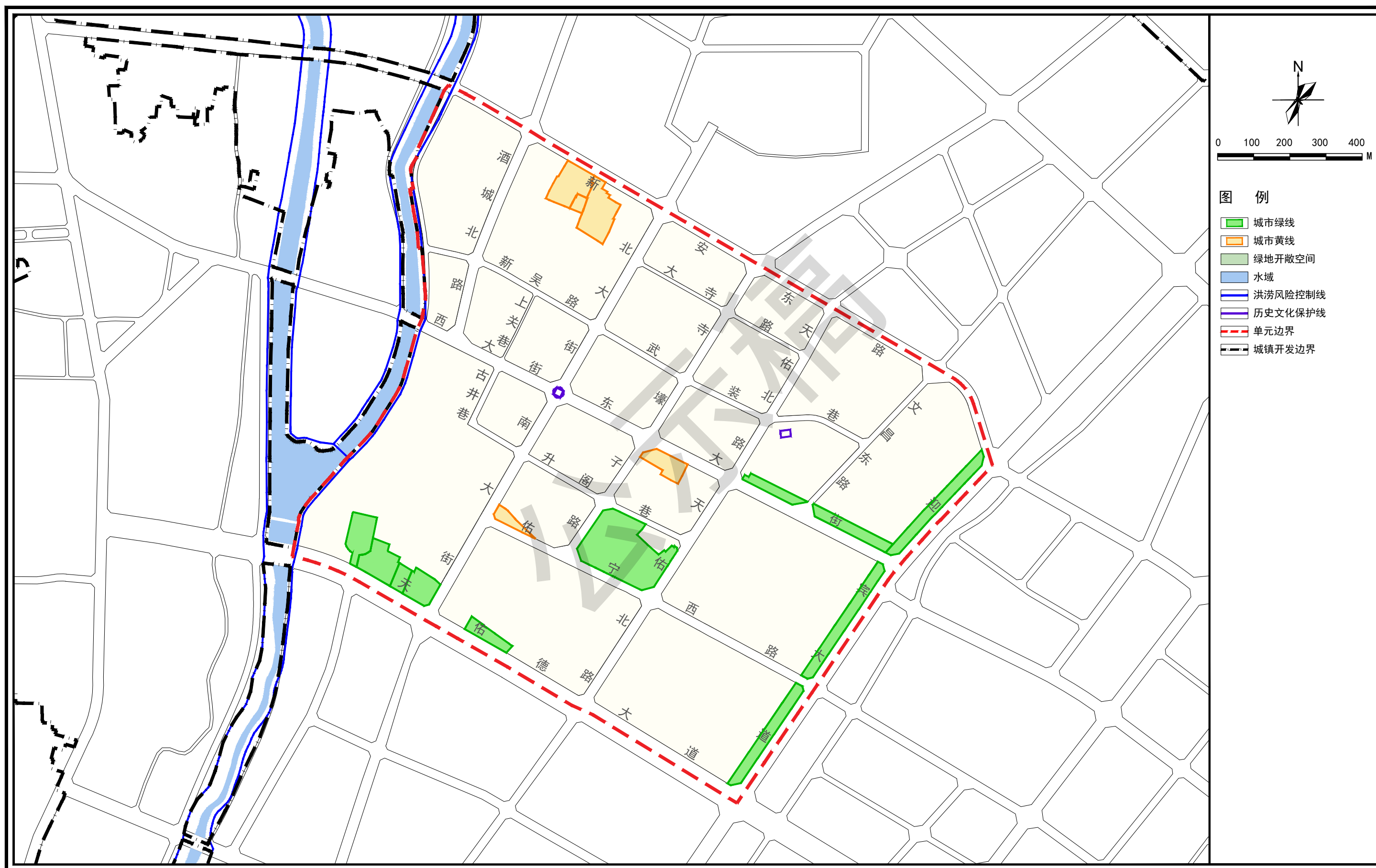
互助土族自治县中心城区开发边界内63022307单元详细规划（2024-2035年）

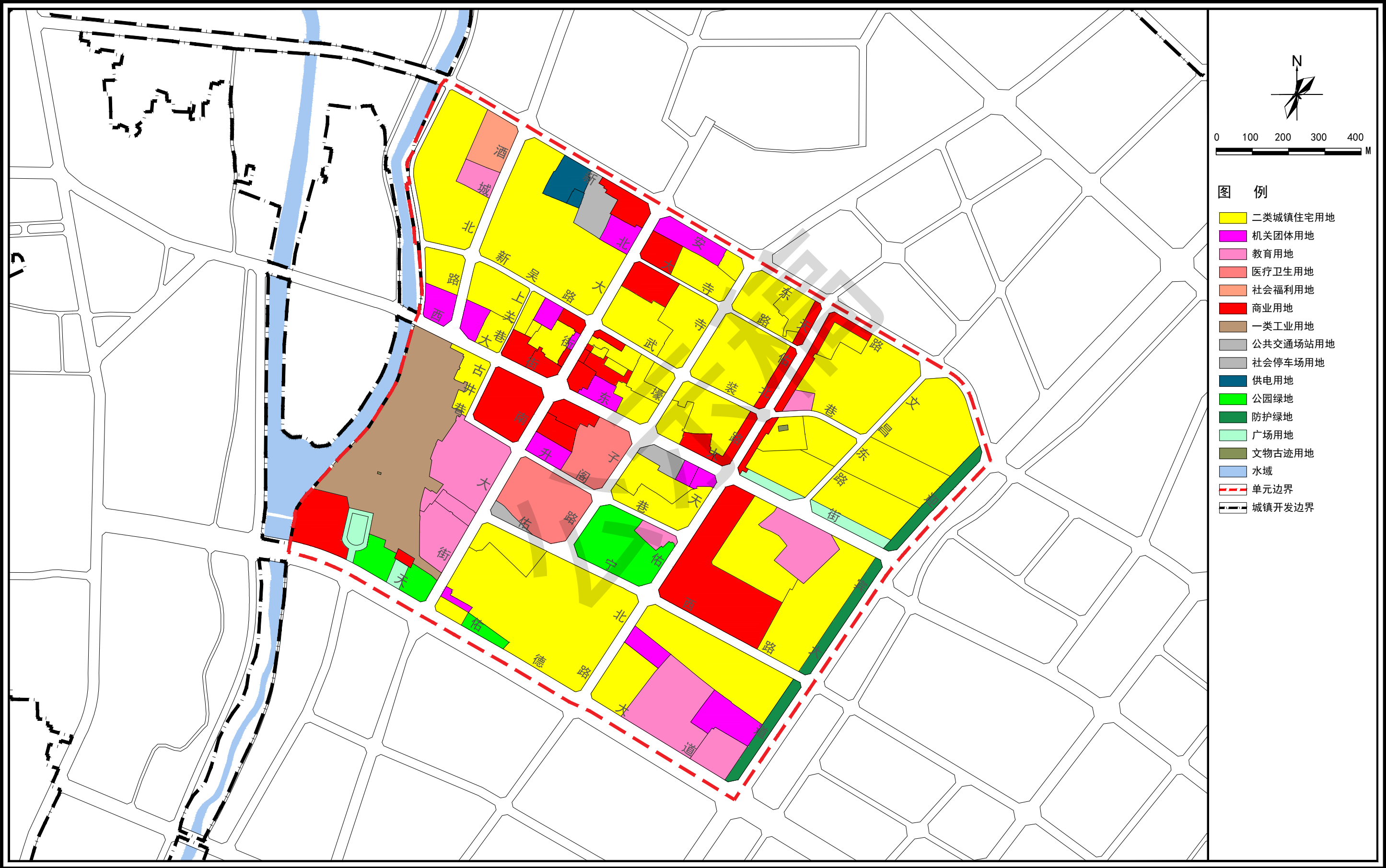
6. 公共服务设施现状图

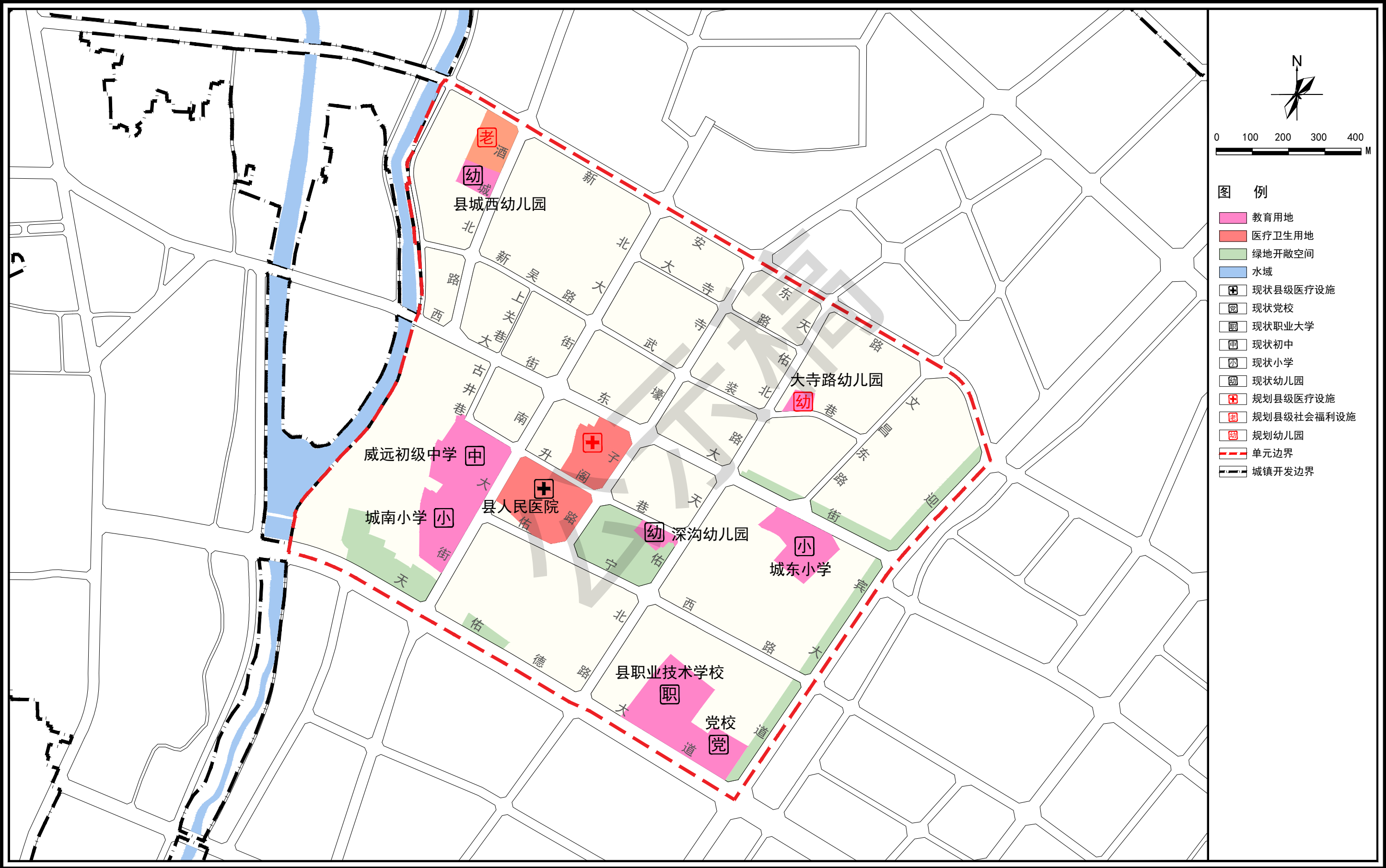


互助土族自治县中心城区开发边界内63022307单元详细规划（2024-2035年）

7. 单元底线管控图

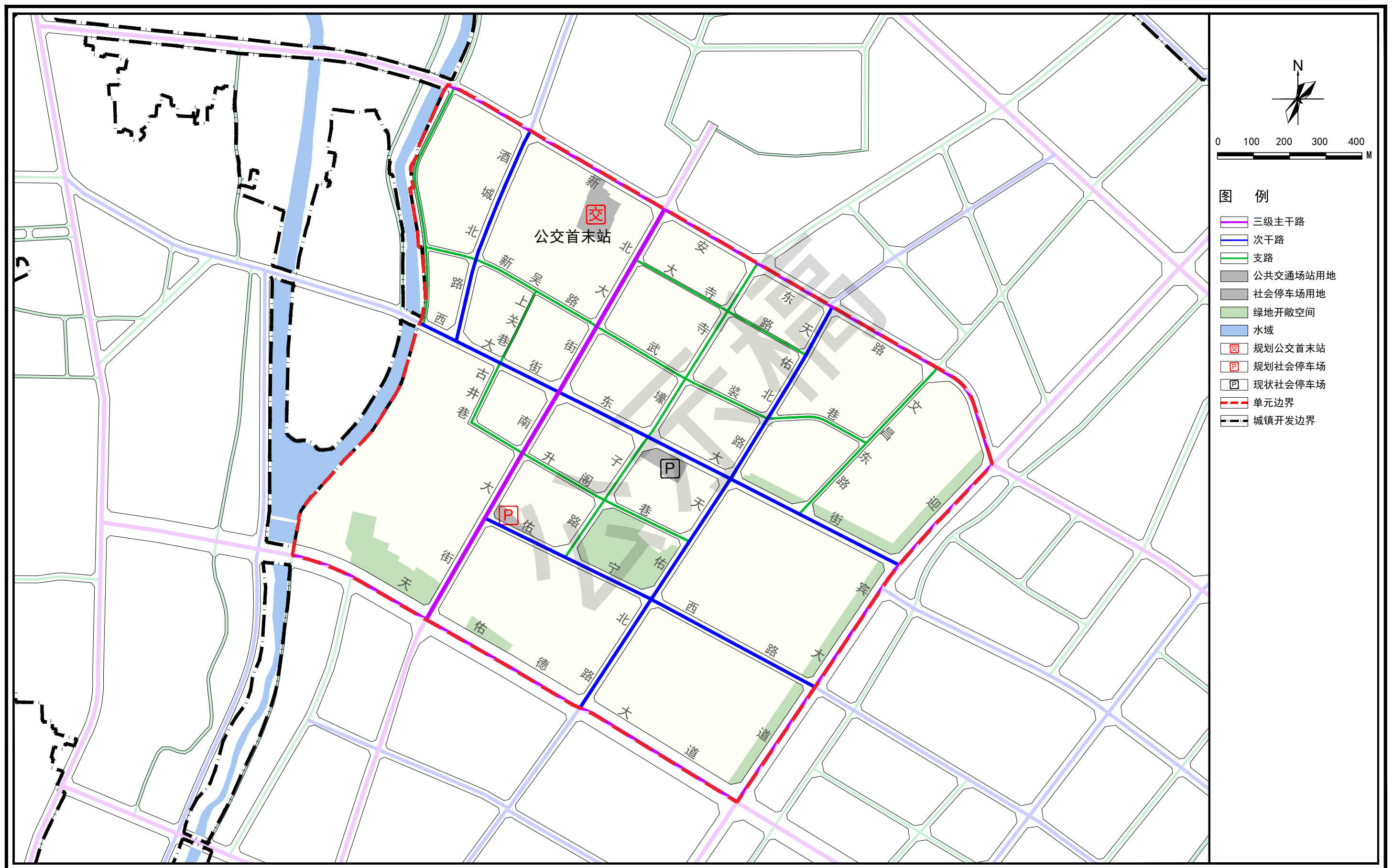




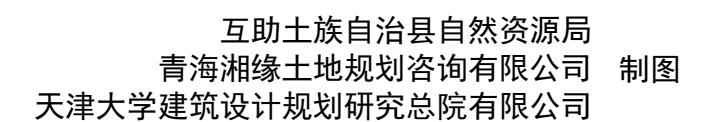


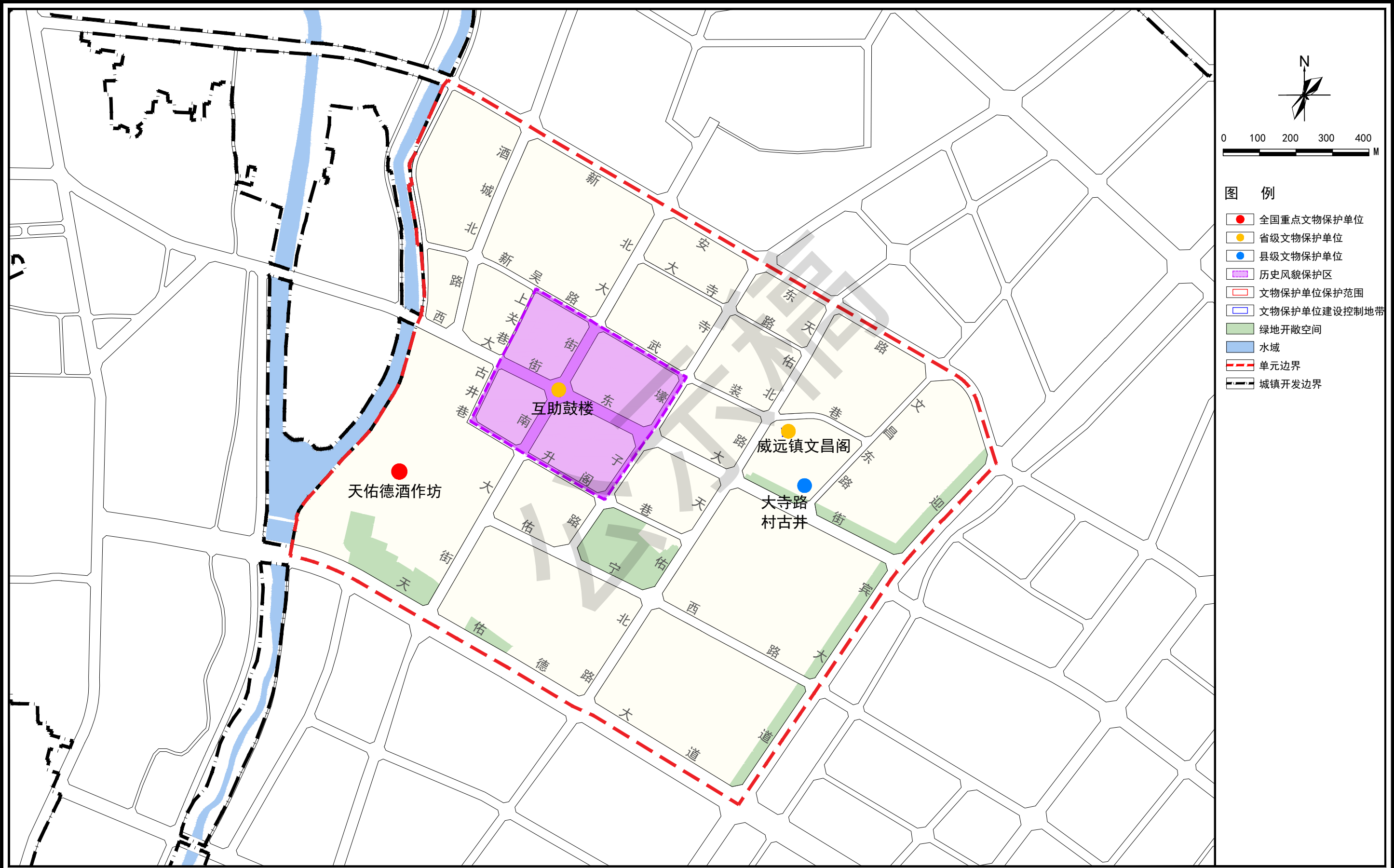
互助土族自治县中心城区开发边界内63022307单元详细规划（2024-2035年）

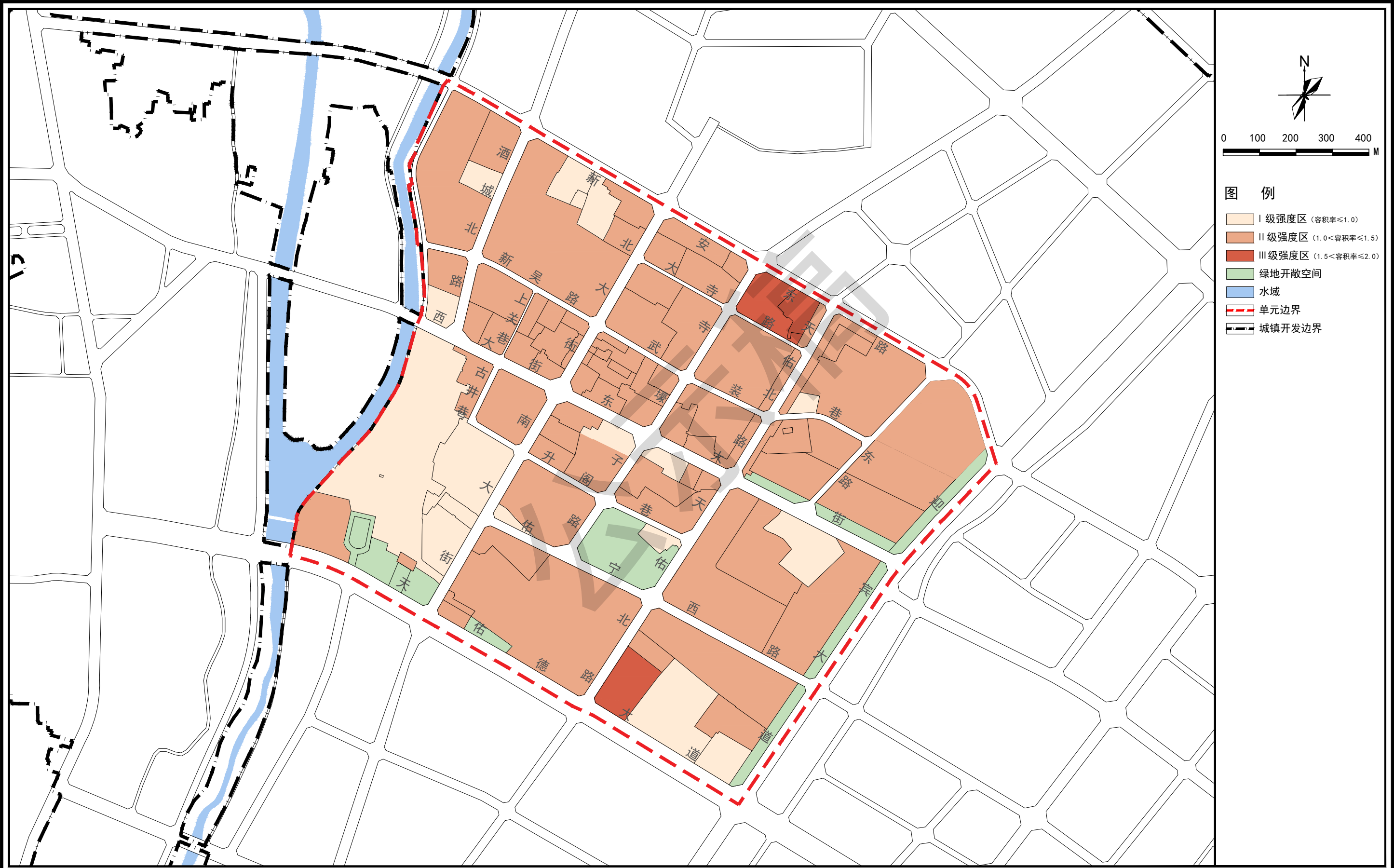
10. 单元综合交通规划图

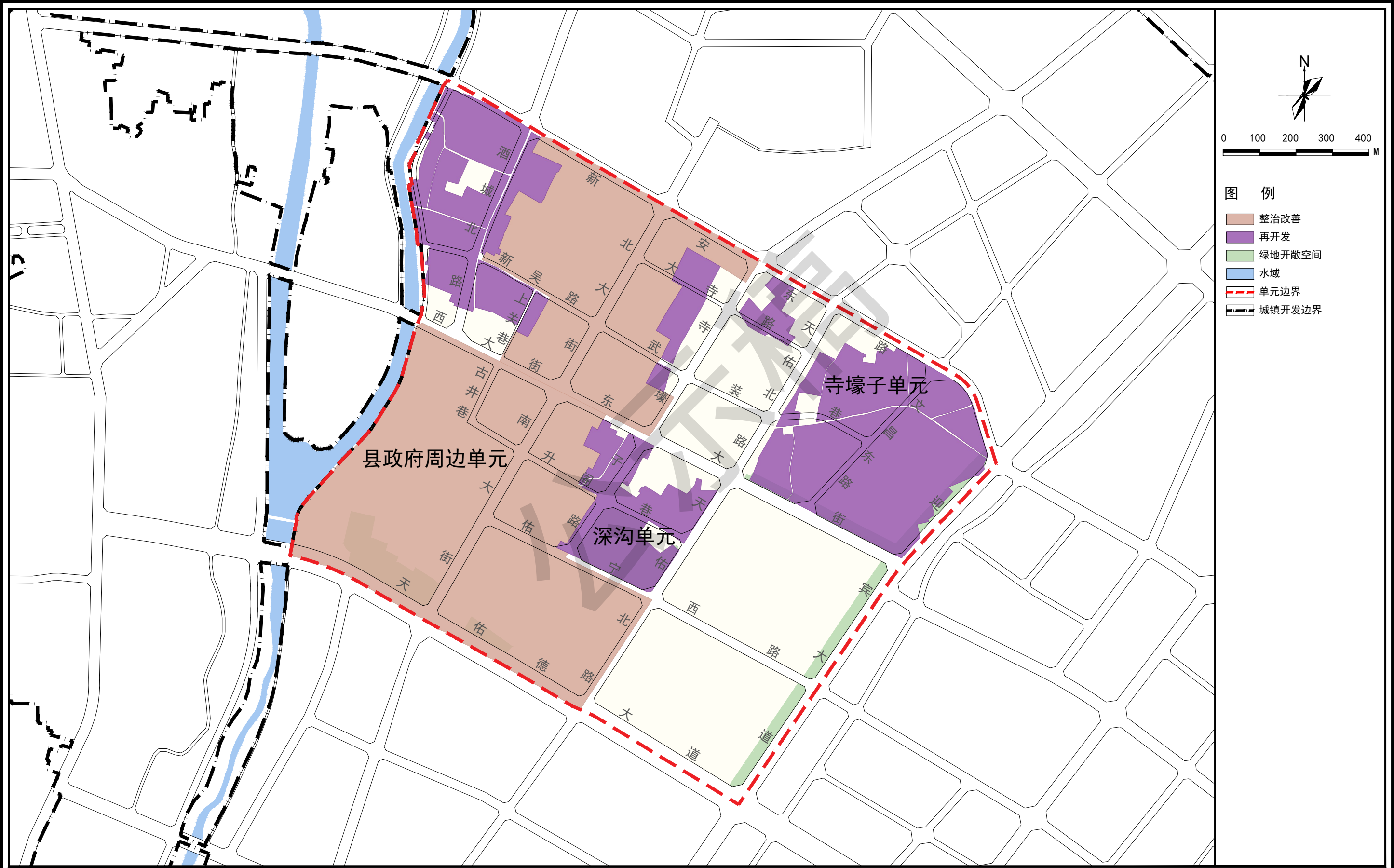


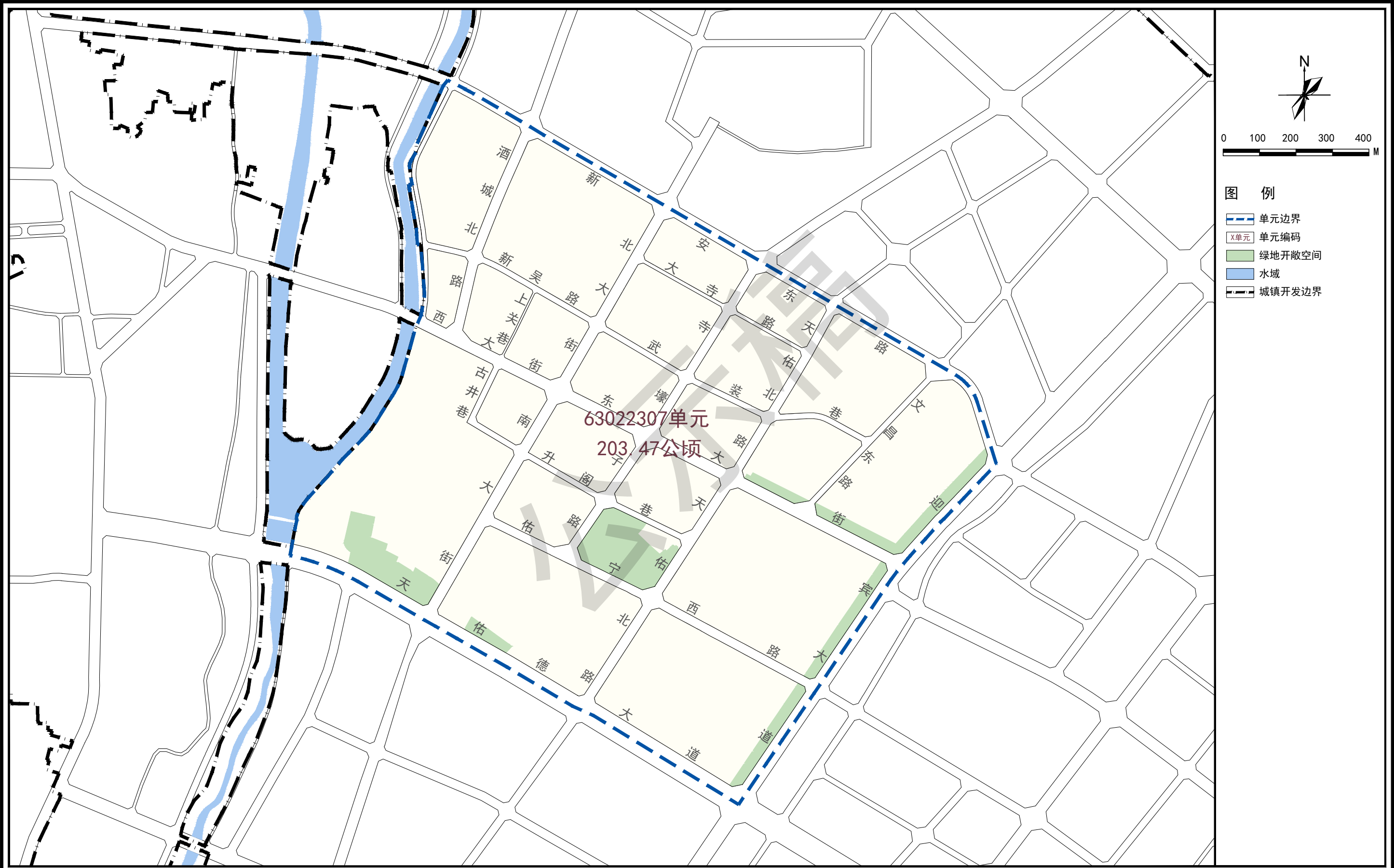
11. 单元绿地与开敞空间规划图

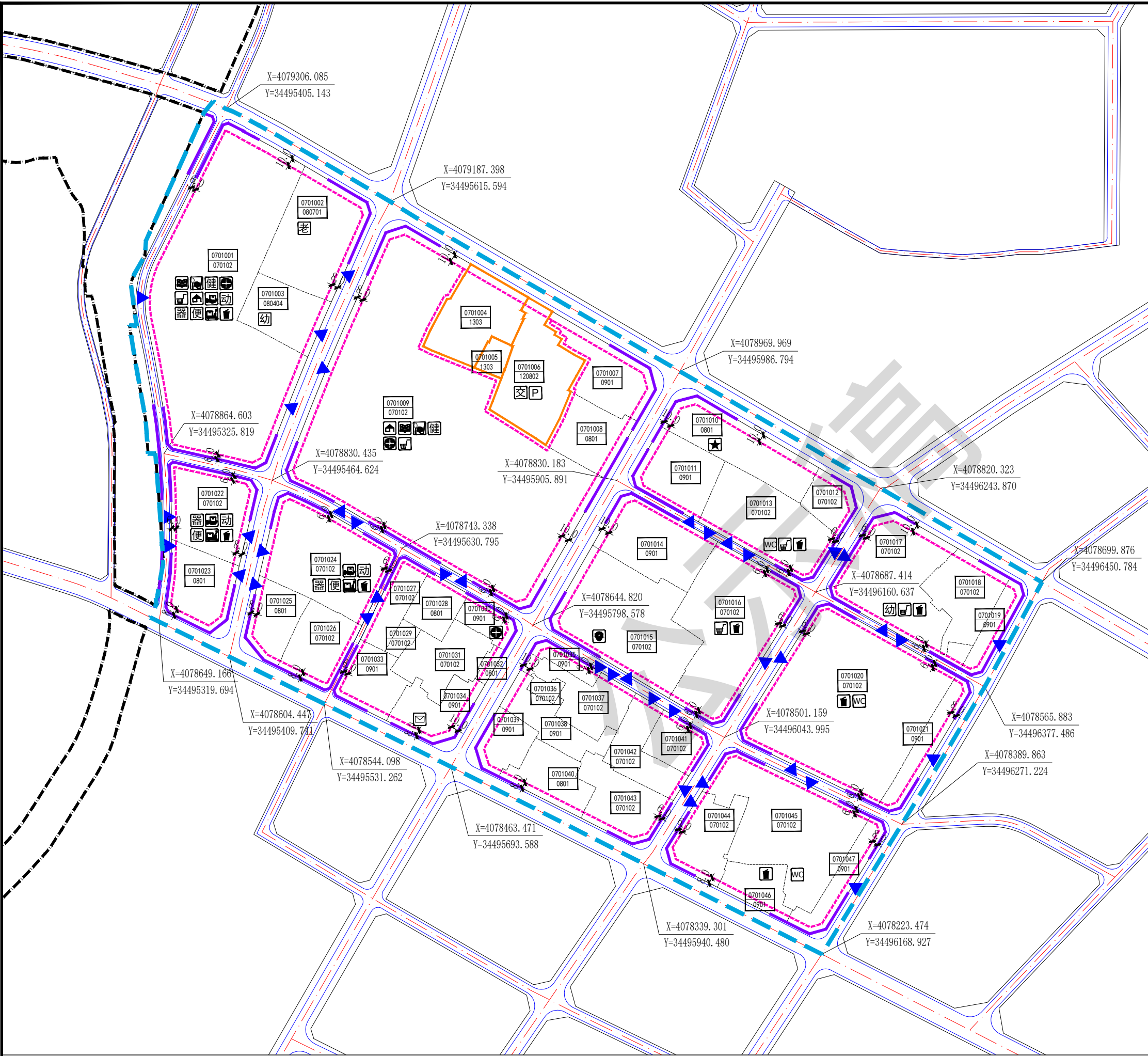












单元编号

63022307

图则编号

01

区位图

比例尺

图例		地块编码及用地代码		物业管理与服务		公共厕所
		城镇开发边界		儿童、老年人活动场地		养老院
		用地界线		室外健身器械		派出所
		道路红线和中心线		便利店（菜店、日杂等）		人民政府
		道路缘石线		邮件和快递送达设施		
		建筑后退红线		生活垃圾收集点		
		城市绿线		机动车停车场（库）		
		城市黄线		社区服务站		
		图则编制范围		文化活动站		
		禁止机动车开口路段		小型多功能运动（球类）场地		
		建筑退线		室外综合健身场地		
		建议机动车出入口方位		幼儿园		
		道路控制点坐标		社区卫生服务站		
		建筑退线		社区商业网点		
				邮政营业场所		
				公交首末站		

内容	控制指标	内容	控制指标
主导性质	居住、公共服务	人口规模	0.67万人
总用地面积	66.58公顷	公共服务设施	合计9处；总占地约6.31公顷
总建筑面积	总建筑面积：89.34万平方米 其中：商住建筑面积78.63万平方米；公共服务建筑面积8.40万平方米。	道路交通设施	合计2处；总占地约1.19公顷
		市政公用设施	合计2处；总占地约1.14公顷

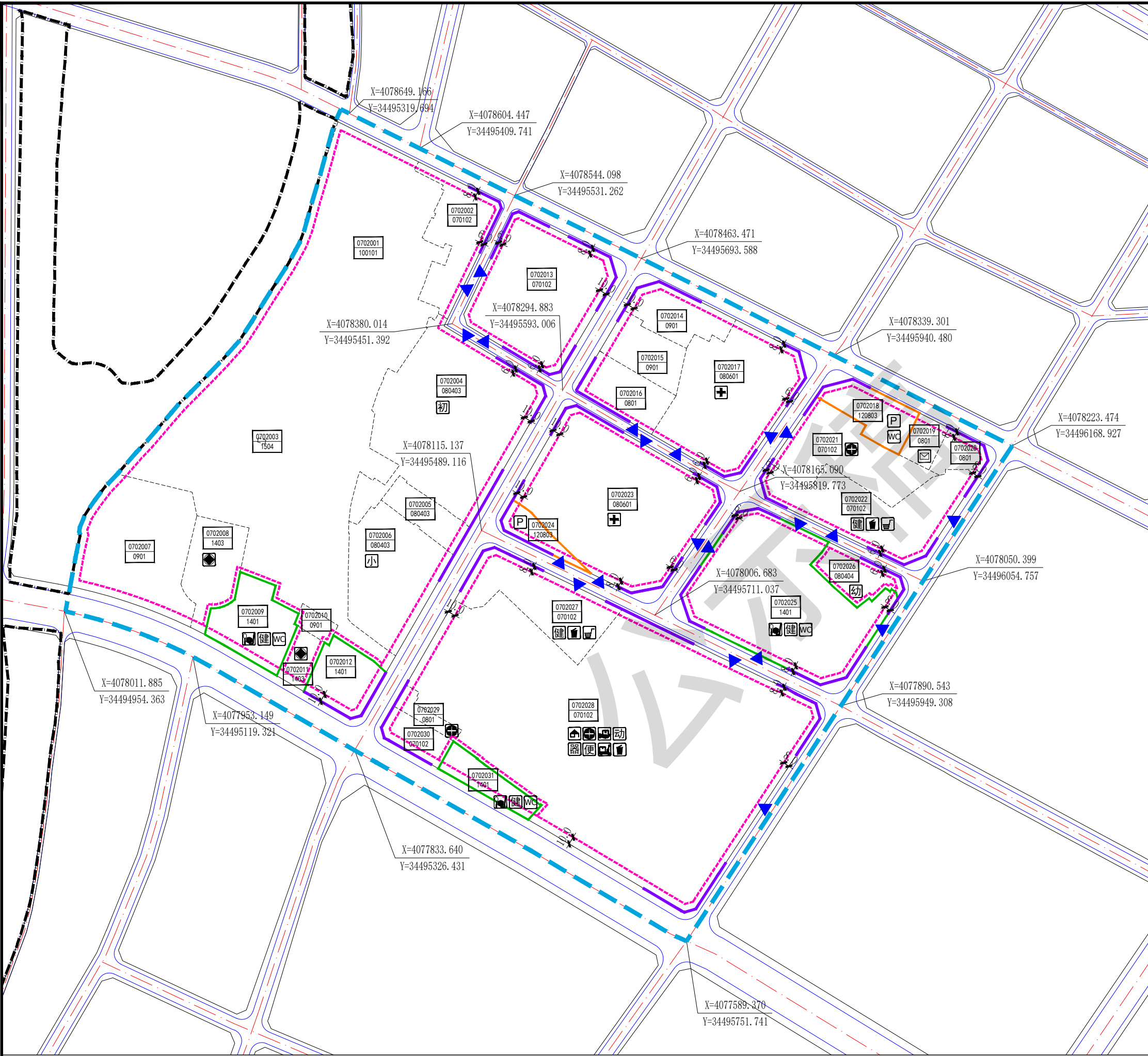
控制性详细规划（地块层面）控制条文

1、底线管控内容
深化落实单元层面传导的底线管控内容。包括城镇开发边界，城市绿线、城市黄线、历史文化保护线、洪涝风险控制线、基础设施建设控制线等其他控制线，以及其他单元层面约束性指标。

2、强制性内容
地块层面强制性内容包括用地性质、容积率、建筑密度、建筑高度、建筑退线、绿地率等要求，各类公共服务设施、交通设施、市政公用设施配置、等级、数量、规模等控制要求。其中工业用地容积率和建筑系数控制下限、建筑高度和绿地率控制上限，其他用地容积率、建筑密度和建筑高度控制上限、绿地率下限。公共服务设施图戳为点位控制的内容，可在街区内调整。各地块停车位配置依据青海省《城市规划管理技术导则》等相关规定要求配置。

3、引导性内容
地块层面引导性内容包括地块居住总人口、机动车出入口方位等相关规划内容。

编制单位信息	天津大学建筑设计规划研究总院有限公司 青海湘缘土地规划咨询有限公司	出图签章	
			时间：2024年8月



单元编号

63022307

图则编号

02

区位图

比例尺

图例		地块编码及用地代码		物业管理与服务		邮政营业场所
		城镇开发边界		儿童、老年人活动场地		医院
		用地界线		室外健身器械		广场
		道路红线和中心线		便利店（菜店、日杂等）		
		道路缘石线		邮件和快递送达设施		
		建筑后退红线		生活垃圾收集点		
		城市绿线		机动车停车场（库）		
		城市黄线		社区服务站		
		图则编制范围		小型多功能运动（球类）场地		
		禁止机动车开口路段		室外综合健身场地		
		建议机动车出入口方位		幼儿园		
		道路控制点坐标		社区卫生服务站		
		建筑退线		社区商业网点		
				公共厕所		
				小学		
				初中		

图则指标控制	内容	控制指标	内容	控制指标
	主导性质	居住、公共服务和工业	人口规模	0.31万人
	总用地面积	67.85公顷	公共服务设施	合计10处；总占地约13.70公顷
	总建筑面积	总建筑面积：71.43万平方米 其中：商住建筑面积42.77万平方米；公共服务建筑面积16.45万平方米；工业仓储建筑面积11.98万平方米	道路交通设施	合计2处；总占地约0.88公顷
			市政公用设施	——

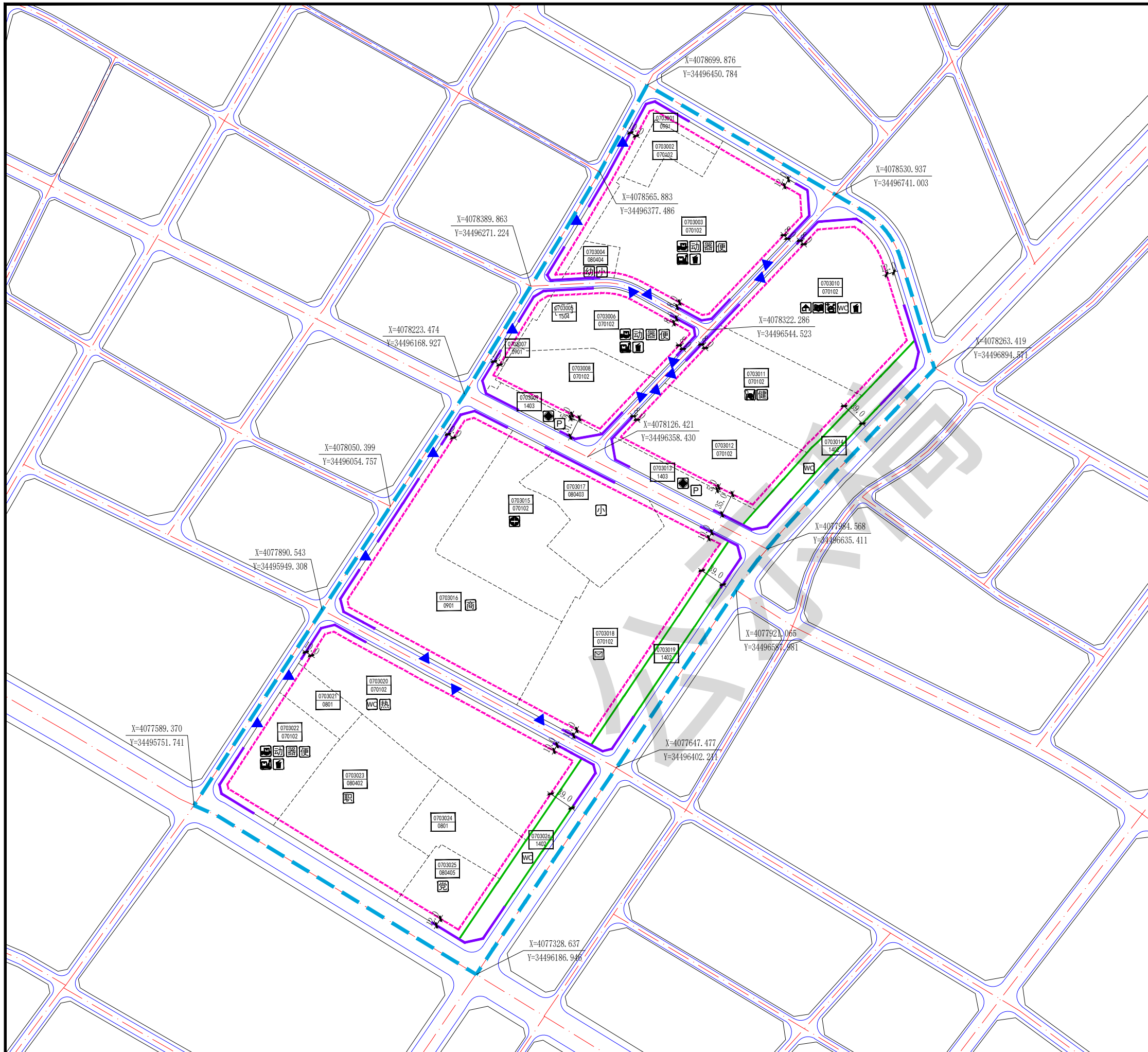
控制性详细规划（地块层面）控制条文

1、底线管控内容
深化落实单元层面传导的底线管控内容。包括城镇开发边界，城市绿线、城市黄线、历史文化保护线、洪涝风险控制线、基础设施建设控制线等其他控制线，以及其他单元层面约束性指标。

2、强制性内容
地块层面强制性内容包括用地性质、容积率、建筑密度、建筑高度、建筑退线、绿地率等要求，各类公共服务设施、交通设施、市政公用设施配置、等级、数量、规模等控制要求。其中工业用地容积率和建筑系数控制下限、建筑高度和绿地率控制上限，其他用地容积率、建筑密度和建筑高度控制上限、绿地率下限。公共服务设施图戳为点位控制的内容，可在街区内调整。各地块停车位配置依据青海省《城市规划管理技术导则》等相关规定要求配置。

3、引导性内容
地块层面引导性内容包括地块居住总人口、机动车出入口方位等相关规划内容。

编制单位信息	天津大学建筑设计规划研究总院有限公司 青海湘缘土地规划咨询有限公司	出图签章	
			时间：2024年8月



单元编号

63022307

图则编号

03

区位图

比例尺

图例

地块编码及用地代码

城镇开发边界

用地界线

道路红线和中心线

道路绿石线

建筑后退红线

城市绿线

城市黄线

图则编制范围

禁止机动车开口路段

道路控制点坐标

建筑退线

物业管理与服务

儿童、老年人活动场地

室外健身器械

便利店（菜店、日杂等）

邮件和快递送达设施

生活垃圾收集点

社区服务站

文化活动站

小型多功能运动（球类）场地

室外综合健身场地

幼儿园

老年人日间照料中心

社区卫生服务站

社区商业网点

公共厕所

邮政营业场所

机动车停车场（库）

小学

商场

党校

职业学校

图则指标控制

内容	控制指标	内容	控制指标
主导性质	居住、公共服务	人口规模	0.64万人
总用地面积	69.05公顷	公共服务设施	合计6处；总占地约9.83公顷
总建筑面积	总建筑面积：91.71万平方米 其中：商住建筑面积80.67万平方米；公共服务建筑面积11.04万平方米。	道路交通设施	—
		市政公用设施	—

编制单位信息

天津大学建筑设计规划研究总院有限公司
青海湘缘土地规划咨询有限公司

出图签章

时间：2024年8月